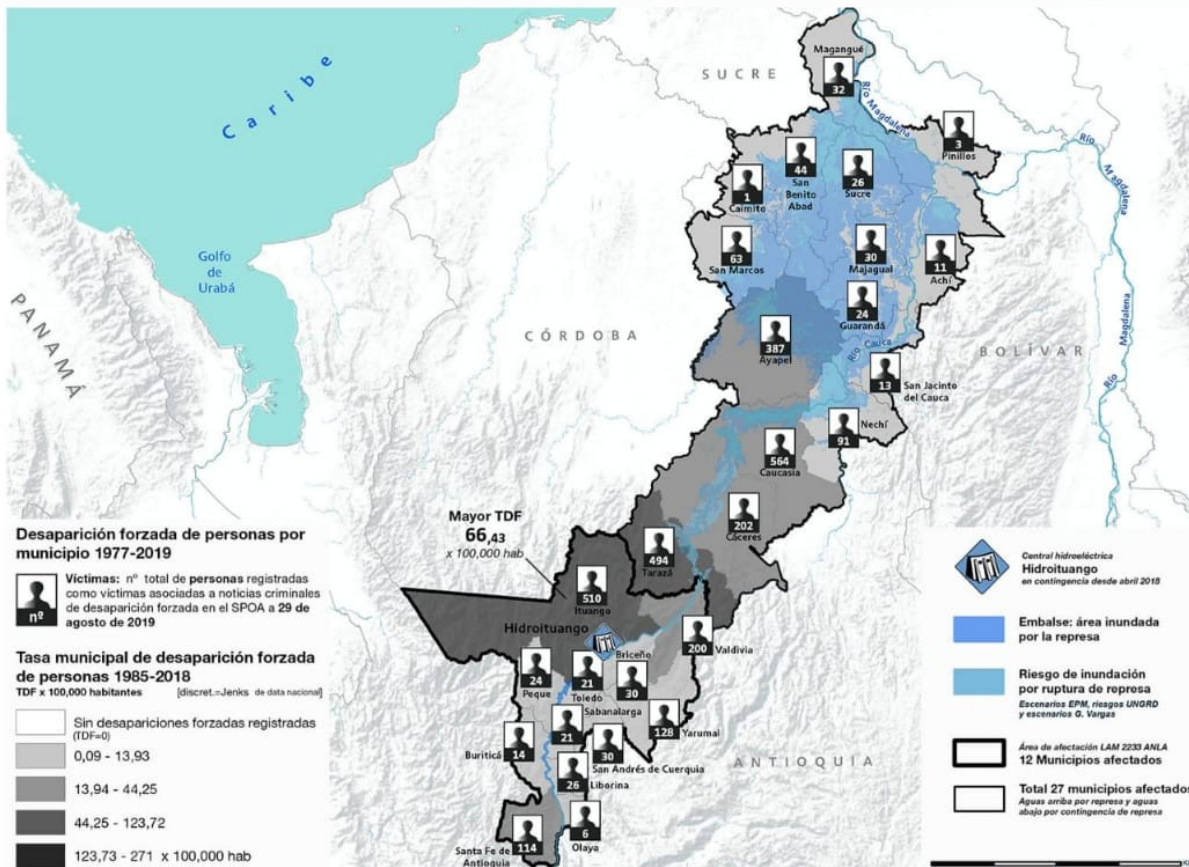


# MUNICIPIOS AFECTADOS POR HIDROITUANGO

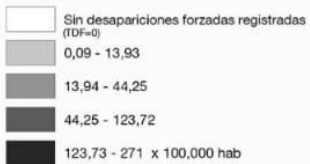
Tasa de desaparición forzada 1985 - 2018 (datos SPOA)



**Desaparición forzada de personas por municipio 1977-2019**

Victimas: nº total de personas registradas como víctimas asociadas a noticias criminales de desaparición forzada en el SPOA a 29 de agosto de 2019

**Tasa municipal de desaparición forzada de personas 1985-2018**  
TDF x 100,000 habitantes [discret...Jenkins de data nacional]



Central hidroeléctrica Hidroituango en contingencia desde abril 2018

Embalse: área inundada por la represa

Riesgo de inundación por ruptura de represa Escenarios EPM, riesgos UNIVRD y escenarios G. Vargas

Área de afectación LAM 2233 ANLA 12 Municipios afectados

Total 27 municipios afectados Aguas arriba por represa y aguas abajo por contingencia de represa



**96.195**

Victimas asociadas a noticias criminales de desaparición forzada en Colombia, de 1977 a 29 de agosto de 2019 (FGN)

**27 MUNICIPIOS AFECTADOS POR HIDROITUANGO**

**3.101**

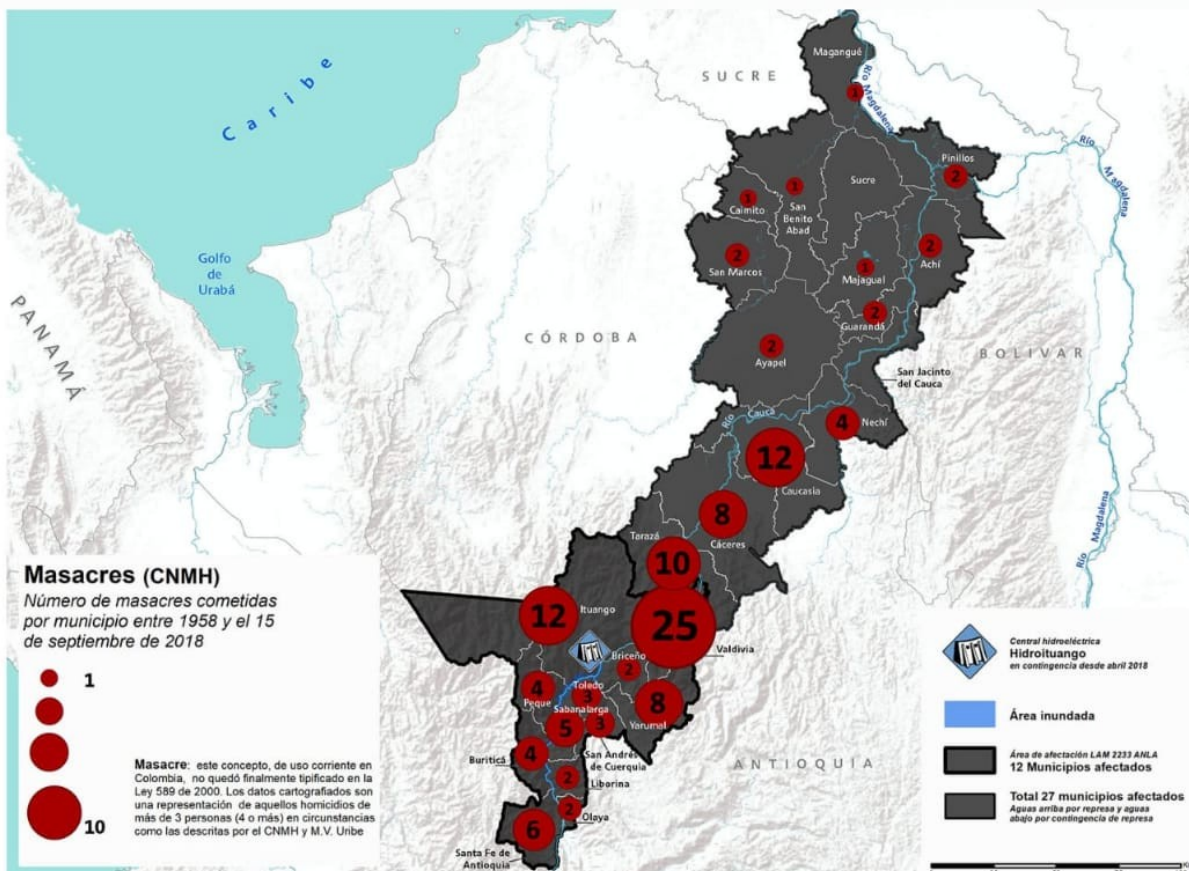
Personas desaparecidas forzadas en los 27 municipios afectados por el proyecto hidroeléctrico Hidroituango



3,22% del total nacional

# MUNICIPIOS AFECTADOS POR HIDROITUANGO

Masacres documentadas 1985 - 2018 (datos OMC)



**4.211**

Masacres documentadas en Colombia entre 1958 y 15 de septiembre de 2018 dejando un saldo de **24.447** personas asesinadas (OMC-CNMH)

**Municipios afectados por Hidroituango**



**124** masacres

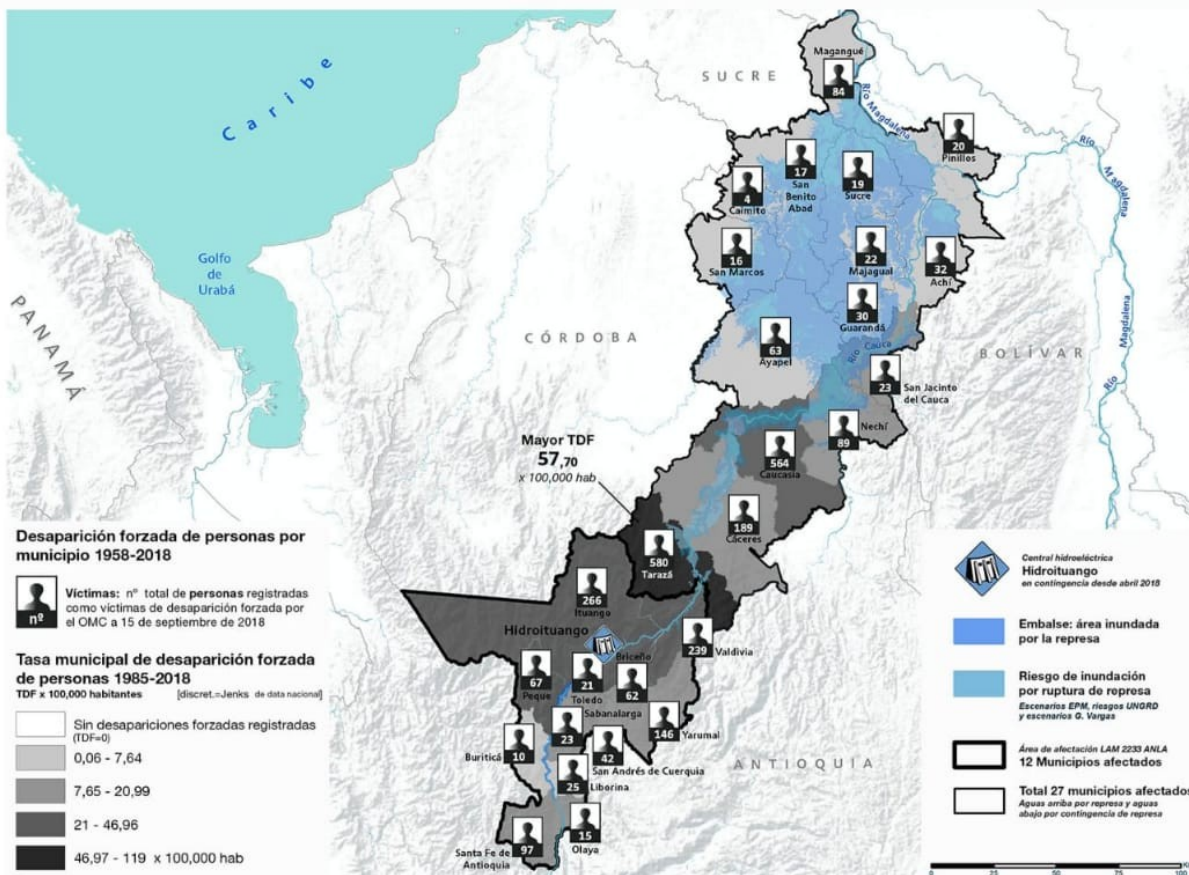
**739** víctimas

**1.013** desapariciones forzadas



# MUNICIPIOS AFECTADOS POR HIDROITUANGO

Tasa de desaparición forzada 1985 - 2018 (datos OMC)



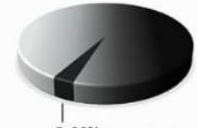
**80.472**

Victimas (personas) de desaparición forzada documentados por el OMC (CNMH) para el periodo 1958 - 2018

**27 MUNICIPIOS AFECTADOS POR HIDROITUANGO**

**2.765**

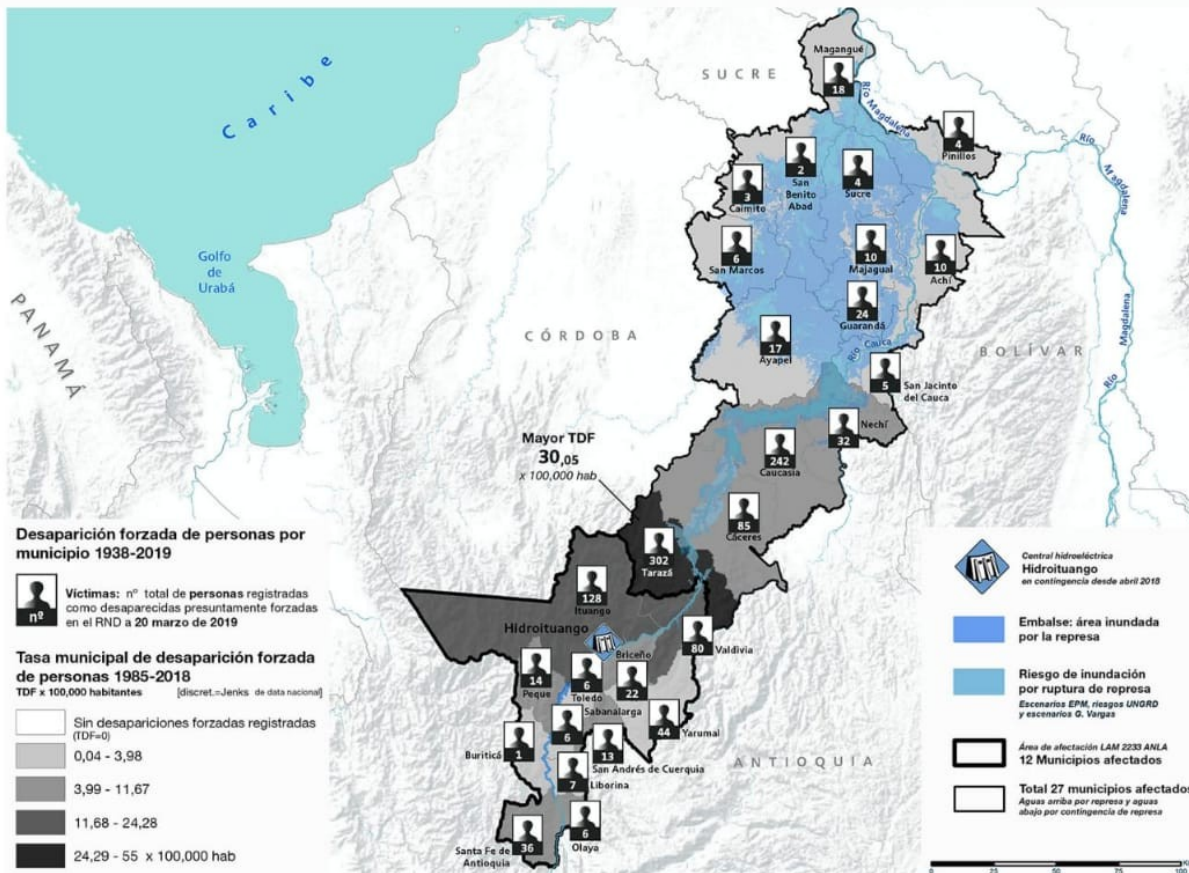
Personas desaparecidas forzadas en los 27 municipios afectados por el proyecto hidroeléctrico Hidroituango



3,44% del total nacional

# MUNICIPIOS AFECTADOS POR HIDROITUANGO

Tasa de desaparición forzada 1985 - 2018 (datos RND)



**28.755**

Victimas registradas de desaparición presuntamente forzada entre 1938 y el 20 de marzo de 2019 (INMLCF)

**27 MUNICIPIOS AFECTADOS POR HIDROITUANGO**

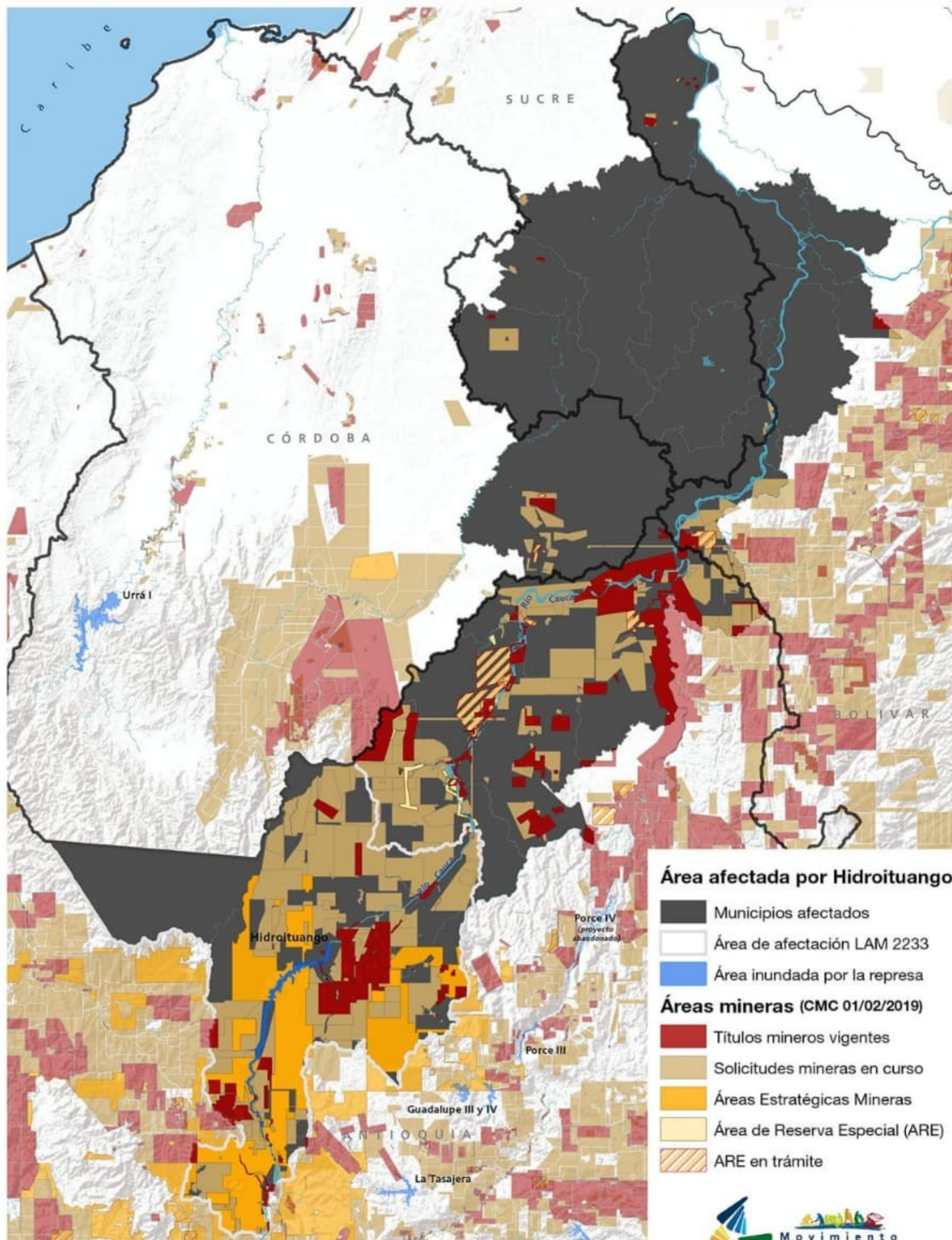
**1.108**

Personas desaparecidas presuntamente forzadas en los 27 municipios afectados por proyecto hidroeléctrico Hidroituango



3,85% del total nacional

# MINERÍA EN EL ÁREA AFECTADA POR HIDROITUANGO

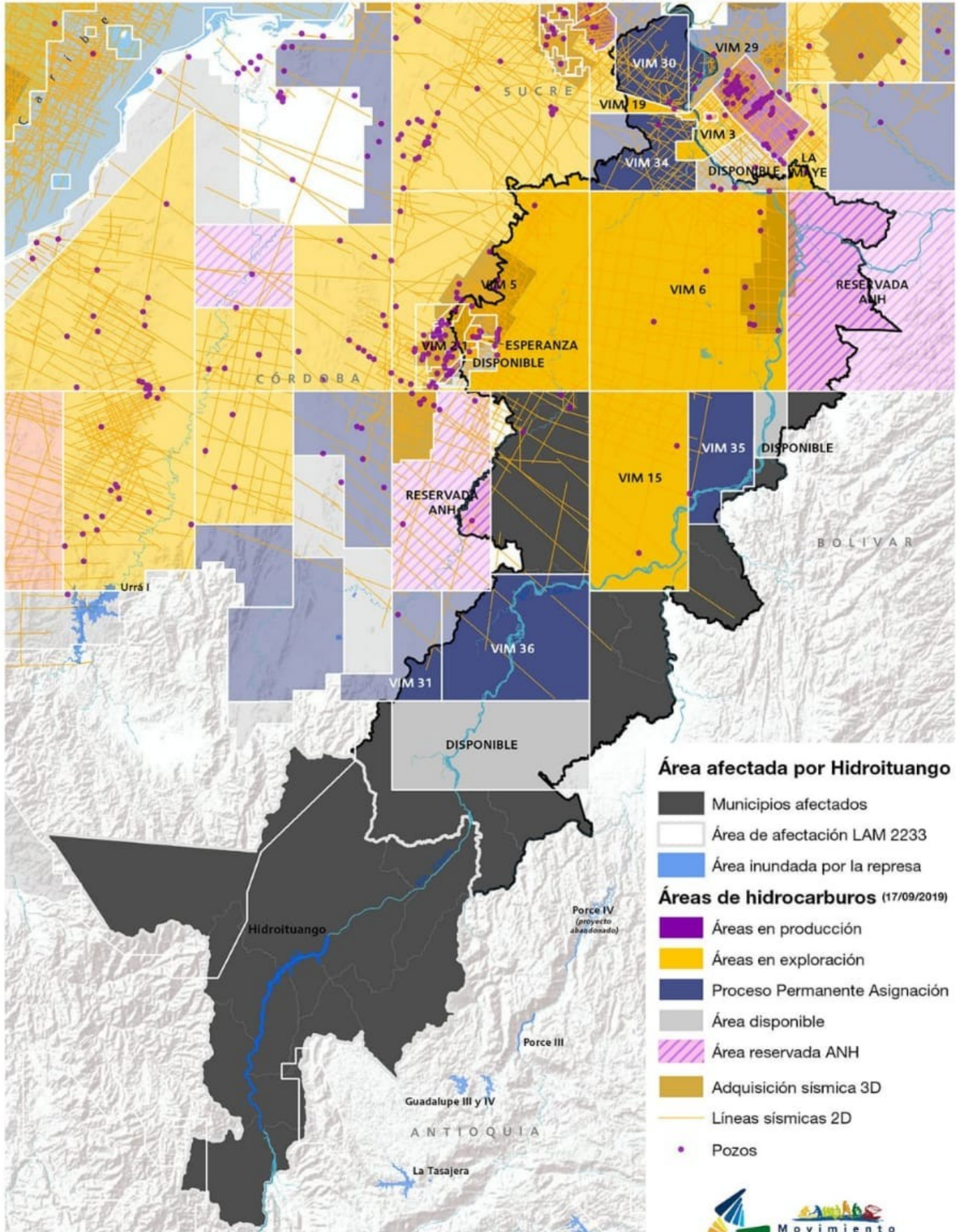


## Área afectada por Hidroituango

- Municipios afectados
- Área de afectación LAM 2233
- Área inundada por la represa
- Áreas mineras (CMC 01/02/2019)**
- Títulos mineros vigentes
- Solicitudes mineras en curso
- Áreas Estratégicas Mineras
- Área de Reserva Especial (ARE)
- ARE en trámite



# HIDROCARBUROS EN EL ÁREA AFECTADA POR HIDROITUANGO



## Área afectada por Hidroituango

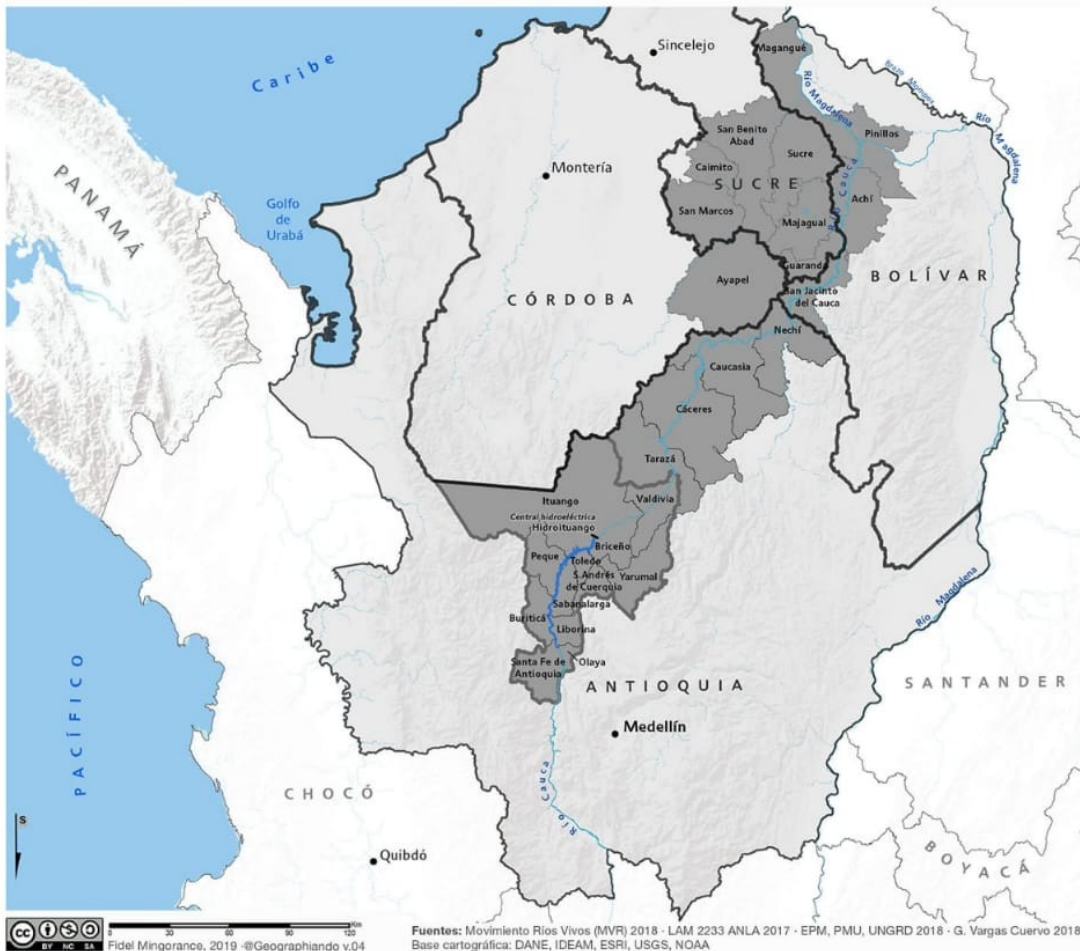
- Municipios afectados
- Área de afectación LAM 2233
- Área inundada por la represa

## Áreas de hidrocarburos (17/09/2019)

- Áreas en producción
- Áreas en exploración
- Proceso Permanente Asignación
- Área disponible
- Área reservada ANH
- Adquisición sísmica 3D
- Líneas sísmicas 2D
- Pozos



# MUNICIPIOS AFECTADOS POR HIDROITUANGO



- Área de afectación Hidroituango**  
Proyecto Hidroeléctrico - EPM
- Ríos Cauca y Magdalena
  - Represa
  - Área del embalse
  - Municipios afectados según LAM 2233 ANLA y EPM
  - Municipios afectados aguas arriba por represa y aguas abajo por contingencia de represa EPM, UNGRD, PMU
- Se incluye el municipio de Pinillos en base al estimado de los procesos morfodinámicos en estudio de G. Vargas (2018)



Fidel Mingorance, 2019 - @Geographiando v.04

Fuentes: Movimiento Ríos Vivos (MVR) 2018 · LAM 2233 ANLA 2017 · EPM, PMU, UNGRD 2018 · G. Vargas Cuervo 2018  
Base cartográfica: DANE, IDEAM, ESRI, USGS, NOAA