

UMBRALES

de Pilar Medina

Diseño de Jorge Ballina

Requerimientos de Espacio (ver plano anexo):

- Teatro frontal o la italiana chico o mediano
- Espacio mínimo de representación 9.50m × 6.50m
- Cámara negra (piernas, bambalinas y fondo negro)
- Piso de madera
- Piso pintado de negro
- La escenografía deberá fijarse al piso
- La escenografía deberá fijarse a parrilla o colgarse de telar

Staff de tramoya:

- 4 tramoyistas

Nota: ver planos anexos

UMBRALES

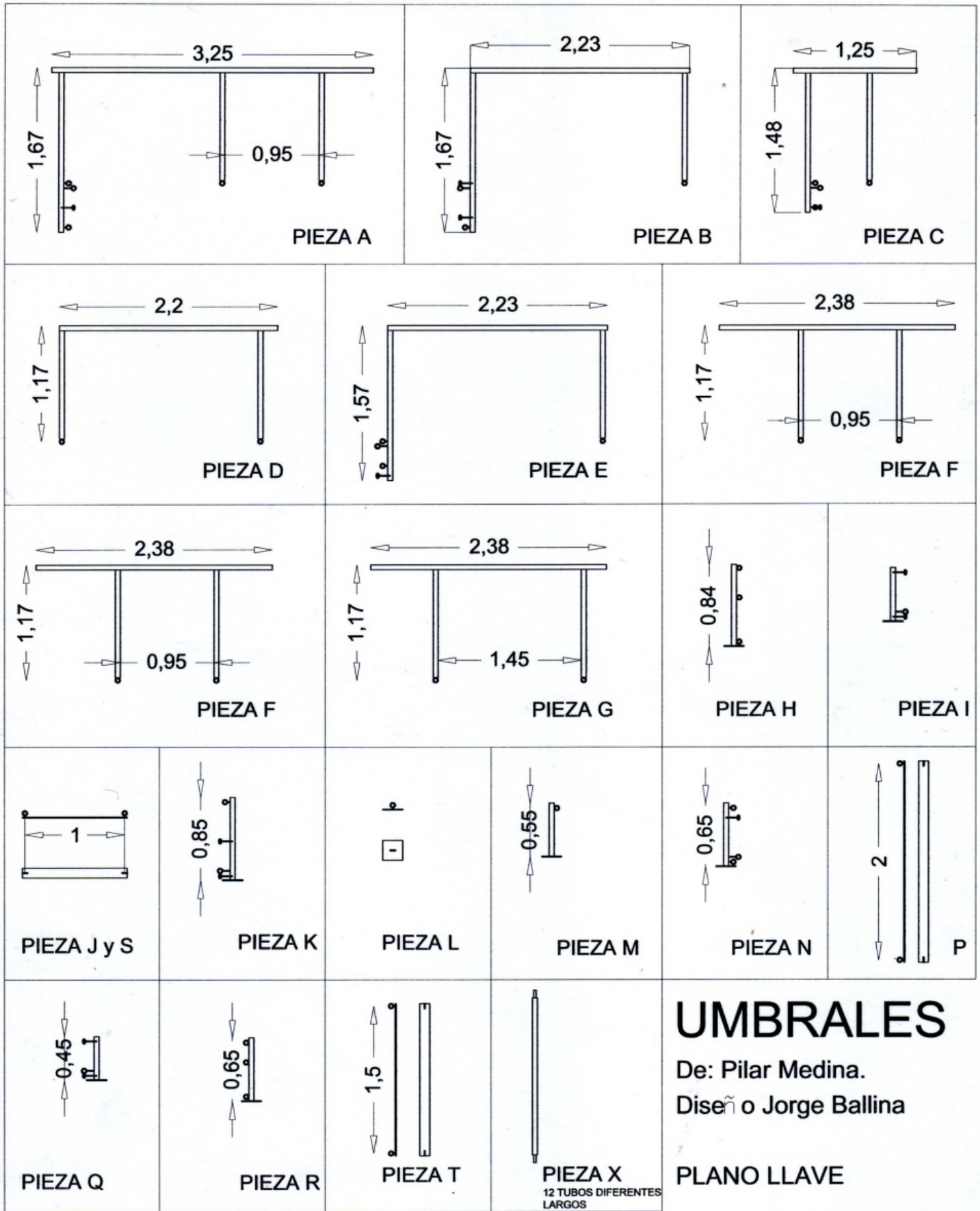
de **Pilar Medina**

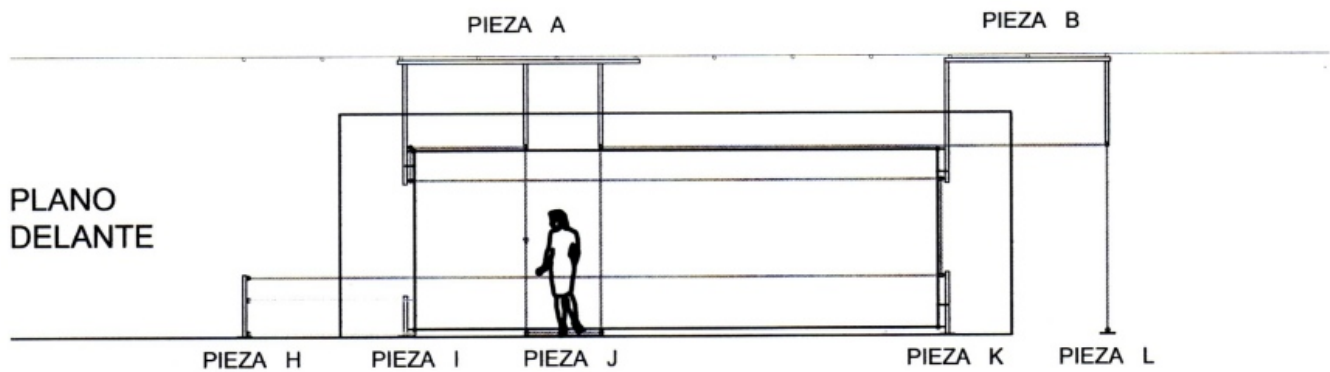
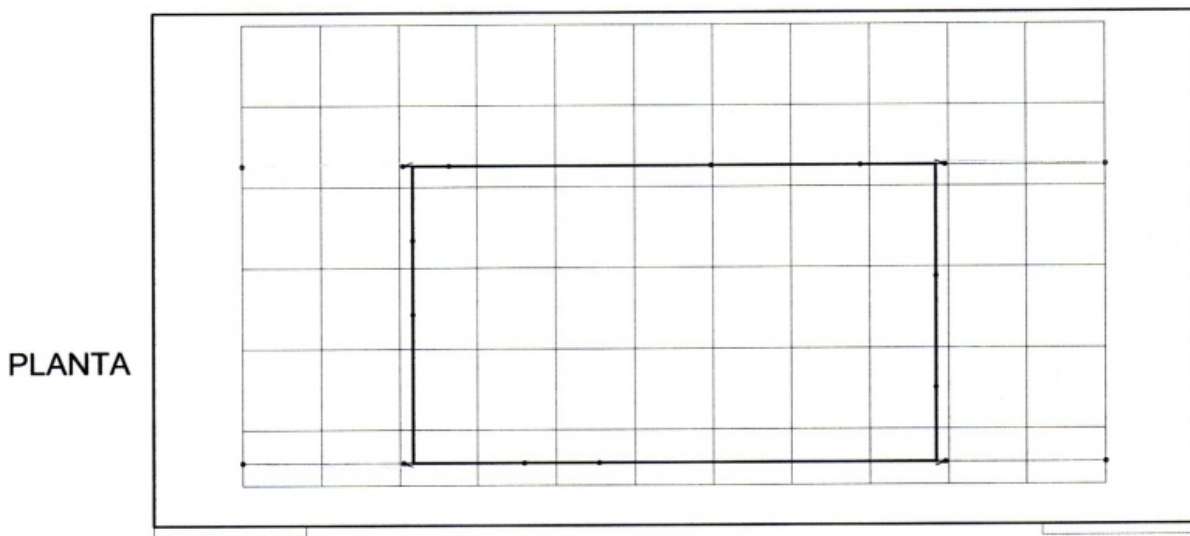
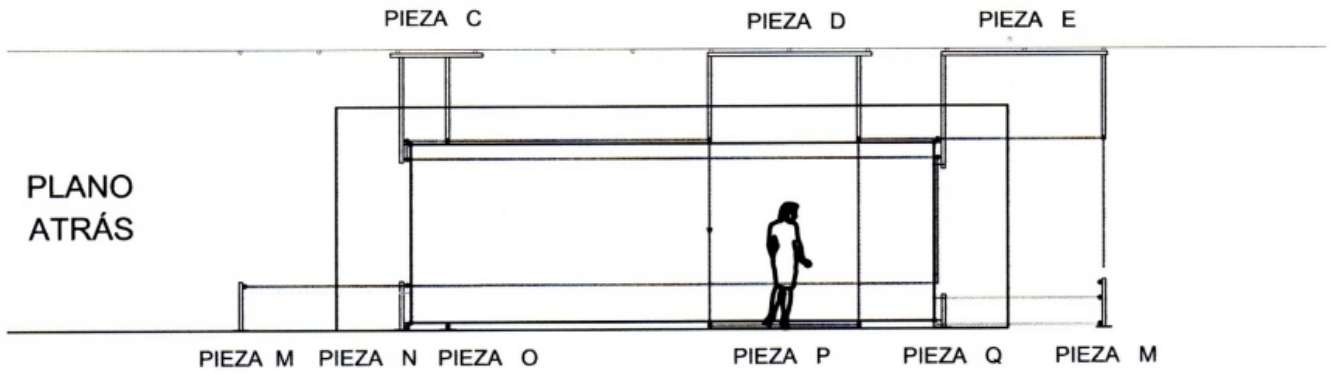
Diseño de Jorge Ballina

Escenografía:

- 26 piezas a base de tubo pintadas en negro (ver plano llave)
- 12 listones de diferentes longitudes

Nota: ver planos anexos





PLANTA GENERAL Y ALZADOS PLANO DELANTE Y ATRÁS

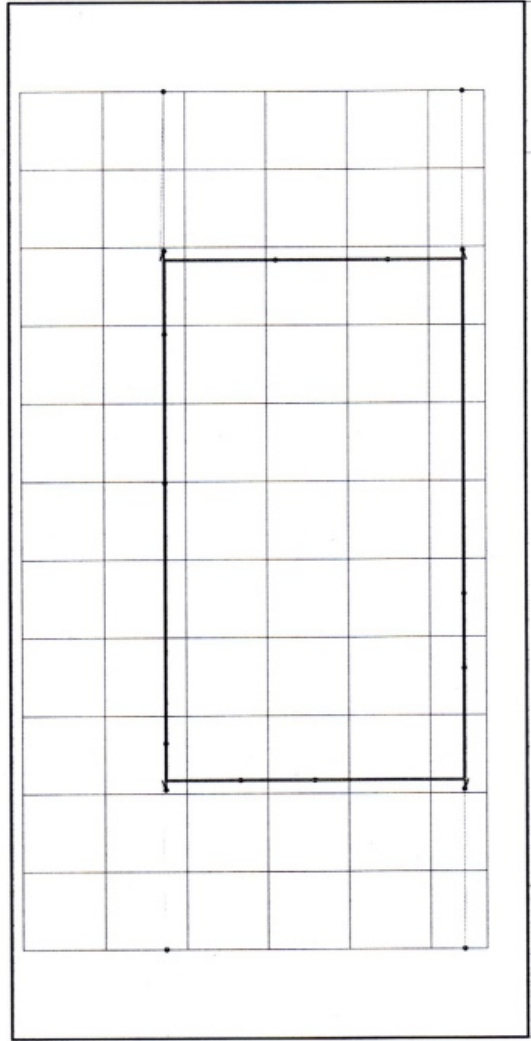
ESCALA: 1:100



UMBRALES

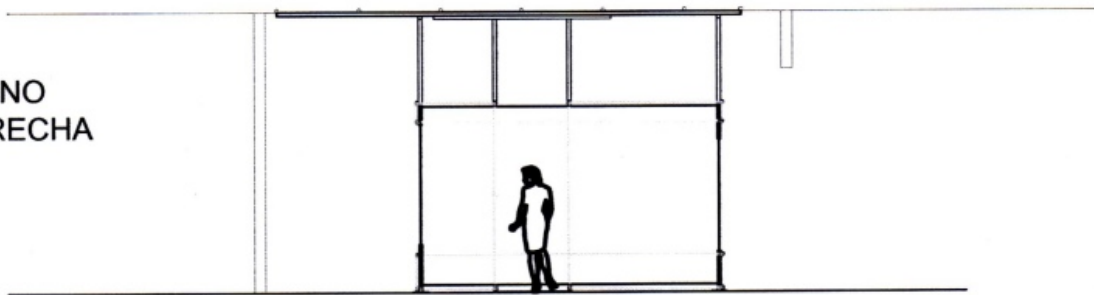
M-1

De: Pilar Medina. Diseño Jorge Ballina



PIEZA F

PLANO
DERECHA



PIEZA S

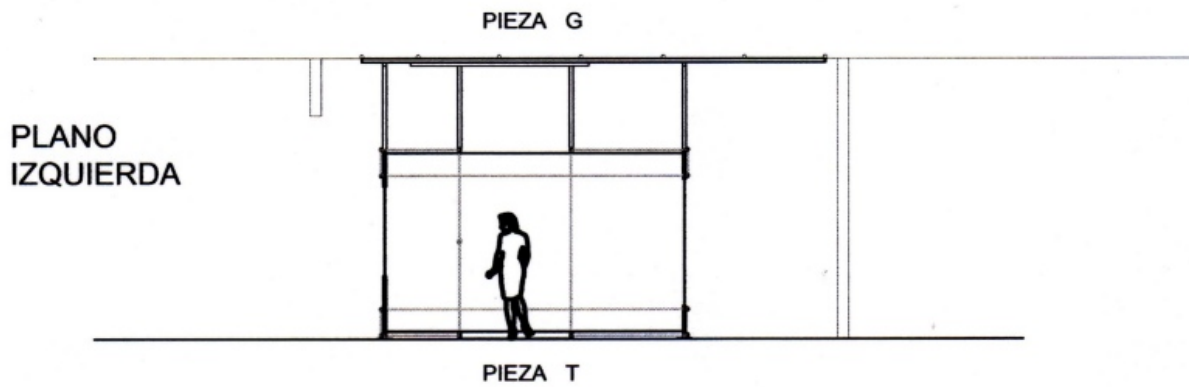
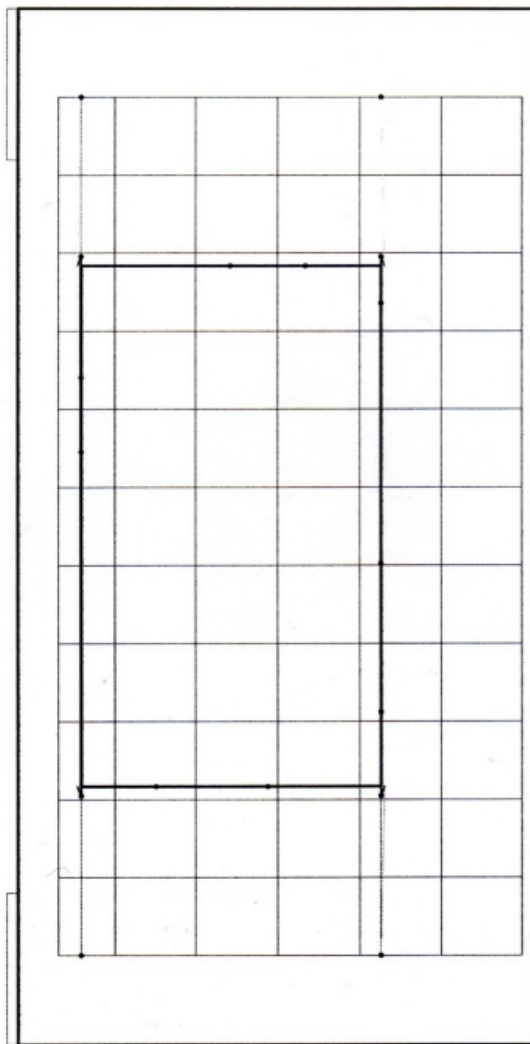
UMBRALES

De: Pilar Medina. Diseño Jorge Ballina

ESCALA: 1:100



M-2



UMBRALES

De: Pilar Medina. Diseño Jorge Ballina

ESCALA: 1:100



M-3